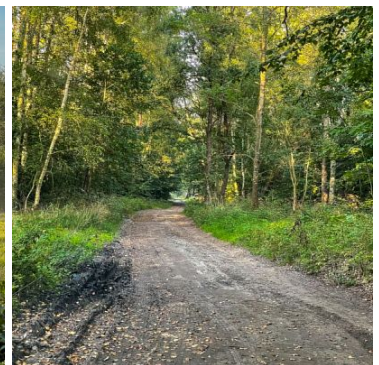
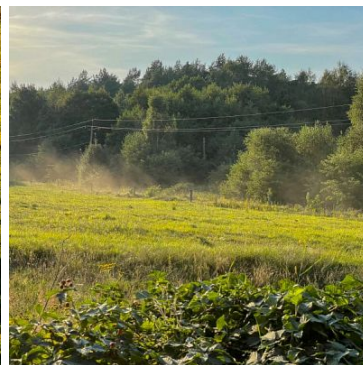
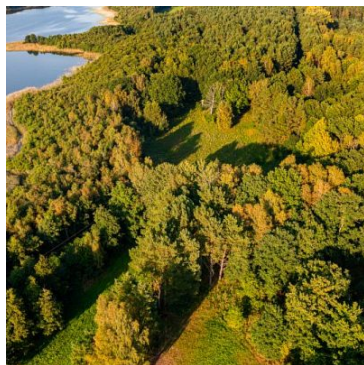


DZIAŁKA NA SPRZEDAŻ
pow. działki: 5 370,00 m²,
Domysłów
Cena **529 000** zł



OFERTA NA WYŁĄCZNOŚĆ - znajdziesz ją tylko u nas!

Jeśli szukasz nietuzinkowego miejsca w otoczeniu natury, to mamy dla Ciebie idealne miejsce.

Działka z pozwoleniem na budowę o pow. 5370 m² w Domysłowie, gm. Wolin, powiat kamieński przy granicy Wolińskiego Parku Narodowego.

Przedmiot oferty:

Nieruchomość gruntowa o powierzchni 0,5370 ha.

Typ transakcji: sprzedaż. Rynek: wtórny. Typ prawa: własność.

Informacje ogólne:

Sposób korzystania zgodnie z KW: R - grunty orne.

Decyzja zatwierdzająca projekt budowlany (projekt zagospodarowania terenu i projekt architektoniczno-budowlany) i udzielająca pozwolenia na budowę obejmująca budowę budynku mieszkalnego i gospodarczego.
Pobrano dziennik budowy.

Opis:

Foremna działka (o kształcie zbliżonym do prostokąta) z pozwoleniem na budowę.

Działka obecnie w części zadrzewiona.

Klasoużytki występujące na działce to: ŁVI 0,0654 ha, PsIV 0,1958 ha, RVI 0,2757 ha.

Sąsiedztwo Wolińskiego Parku Narodowego sprawia, że jest to idealne miejsce dla osób szukających ucieczki od zgiełku miast.

Sąsiedztwo:

3 działki o podobnej powierzchni z kompleksu z którego powstała przedmiotowa działka, Jezioro Domysłowskie oraz Woliński Park Narodowy.

Opis infrastruktury:

Podstawowe media w sąsiedztwie: energia elektryczna (skrzynka ZK przy granicy działki).

Przez działkę przebiega napowietrzna sieć elektroenergetyczna.

Dodatkowo w projekcie ustalono:

- woda - studnia na działce lub przyłączenie do sieci,
- kanalizacja sanitarna - szambo,
- deszczówka - rozprowadzona na teren.

Właściciele mogą pomóc w realizacji inwestycji (nadzór realizacji, pomoc, itp. - wszystko do ustalenia).

Dostęp do drogi publicznej:

Przy działce przebiega gruntowa droga powiatowa relacji Domysłów-Warnowo. Odległość od Domysłowa ok. 1,4 km oraz do Warnowa ok. 1,6 km.

Opis komunikacji:

Najbliższa stacja PKP (odległość w linii prostej):

- Warnowo ok. 2,4 km
- Ładzin ok. 2,6 km.

Odległość od punktów orientacyjnych w okolicy (w linii prostej):

- Wiśka - ok. 3,5 km,
- Kołczewo - ok. 4,6 km,
- Międzyzdoje - ok. 8 km,
- Wolin - ok. 10 km.

Czas dojazdu (wg serwisu Google Maps):

- Wolin - ok. 25 min
- Szczecin - ok. 1 h 15 min.

Zalety:

Działka wśród zieleni z pozwoleniem na budowę w sąsiedztwie Wolińskiego Parku Narodowego.



BAS Nieruchomości / ESTIT Marcin Bas
al. Bohaterów Warszawy 24/3
918812521
693867997
biuro@basnieruchomosci.pl

Jeśli masz pytania zadzwoń lub napisz do nas.
Zapraszamy na prezentacje.

| | | | |
|-------------------------|-------------------|----------------------|--------------------------------|
| Symbol | 44/BAS/DZS | Rodzaj nieruchomości | DZIAŁKA |
| Rodzaj transakcji | SPRZEDAŻ | Status | oferta aktualna |
| Rodzaj rynku | WTÓRNY | Cena | 529 000, 00 PLN |
| Kraj | POLSKA | Województwo | ZACHODNIOPOMORSKI E |
| Powiat | kamieński | Gmina | Wolin |
| Miejscowość | Domysłów | Obręb geodezyjny | Domysłów |
| Położenie | WIEŚ | Powierzchnia działki | 5 370, 00 m² |
| Forma własności działki | WŁASNOŚĆ | Droga dojazdowa | CICHA ULICA |
| Rodzaj nawierzchni | POLNA | Uciążliwość okolicy | CICHE |
| Czy jest KW | TAK | Nr Licencji | 11672 |



Marcin Bas

693867997
m.bas@basnieruchomosci.pl

Więcej ofert na stronie www.basnieruchomosci.pl